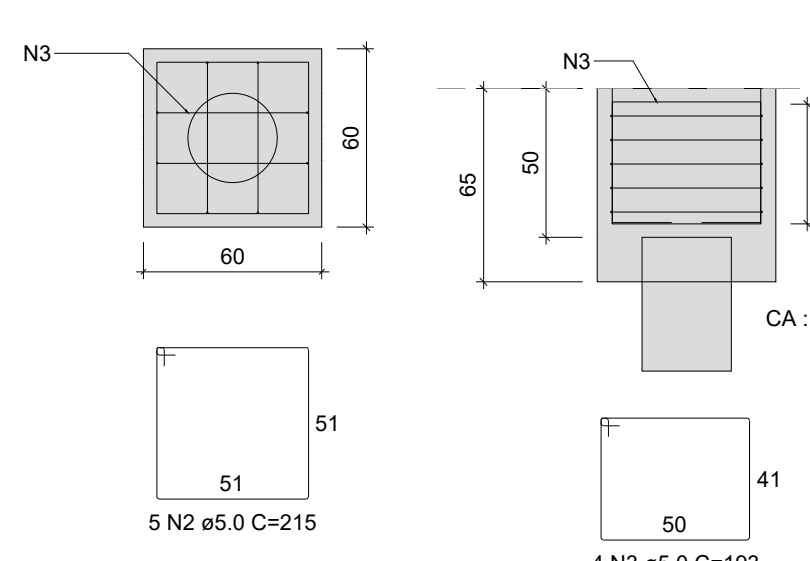
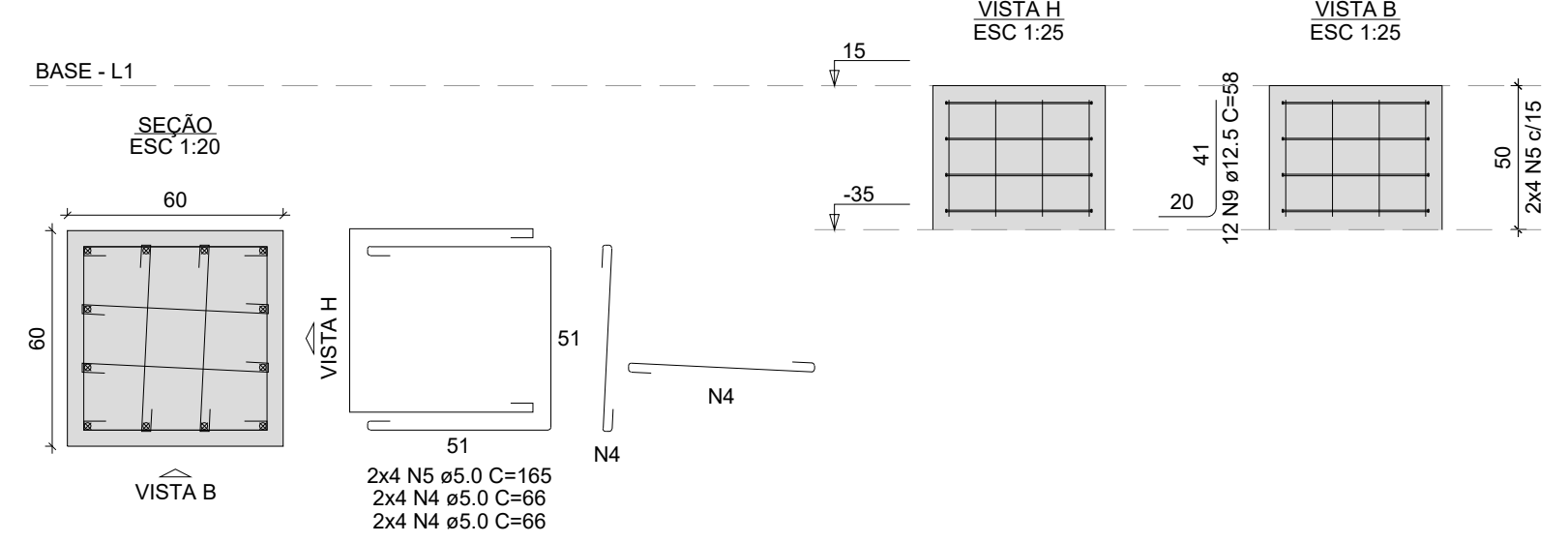


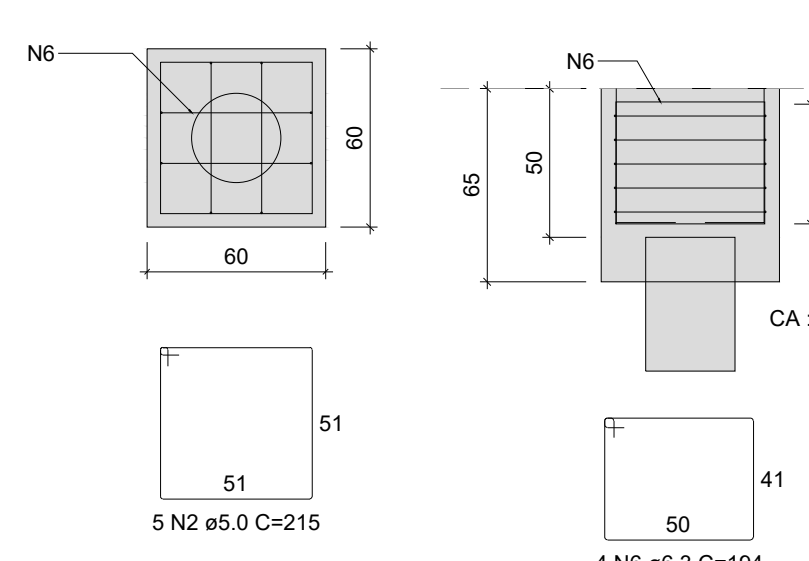
B1=B3=B7=B9
1xR20
PLANTA
ESC 1:25



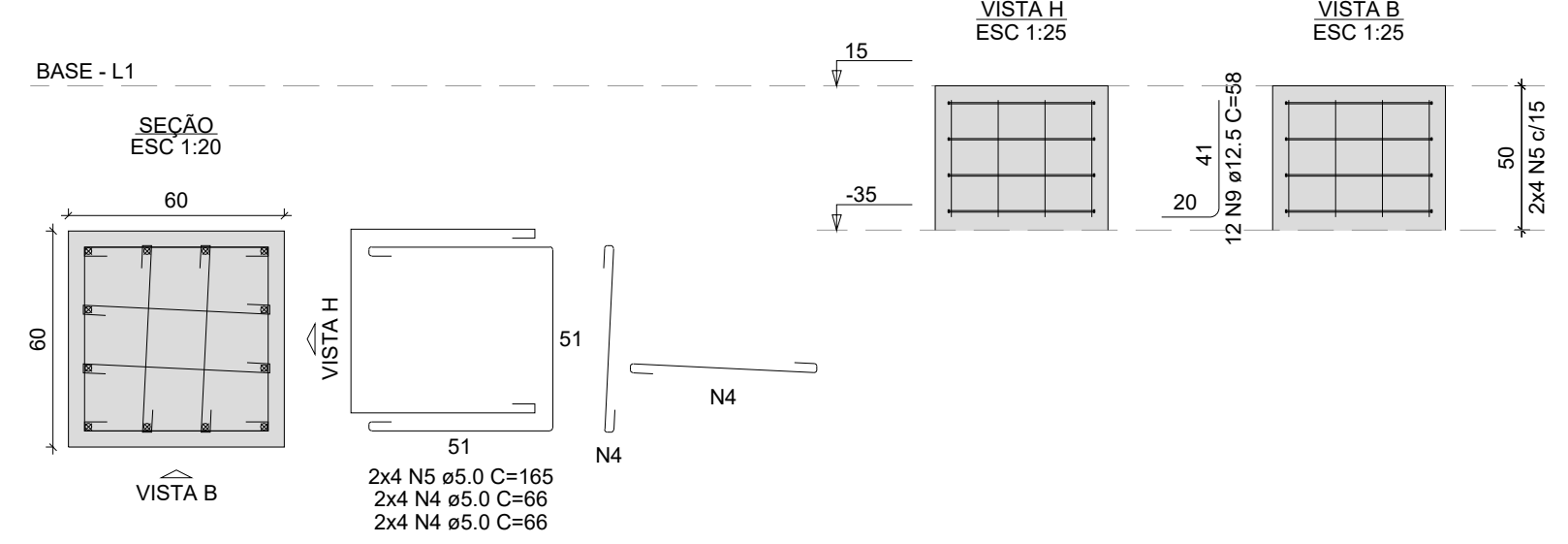
P1=P3=P7=P9



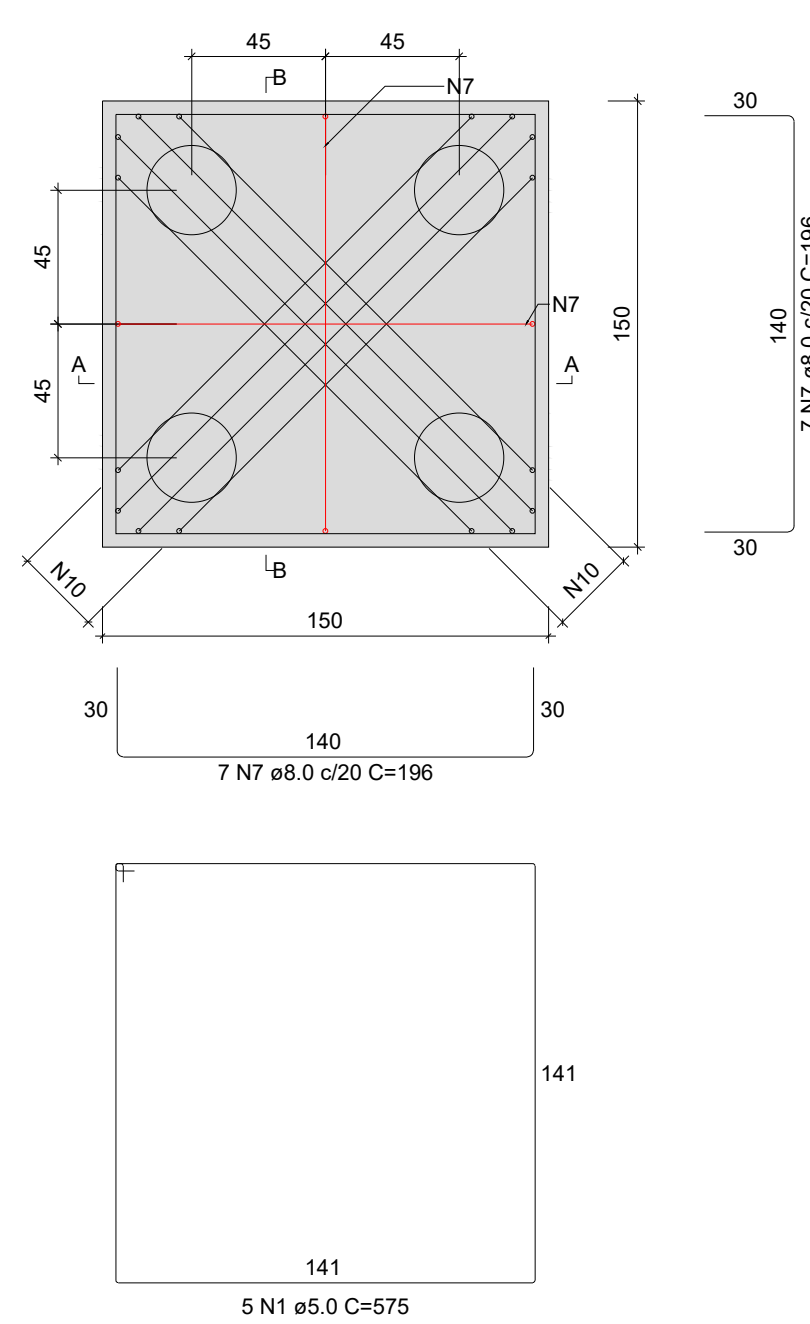
B2=B4=B6=B8
1xR20
PLANTA
ESC 1:25



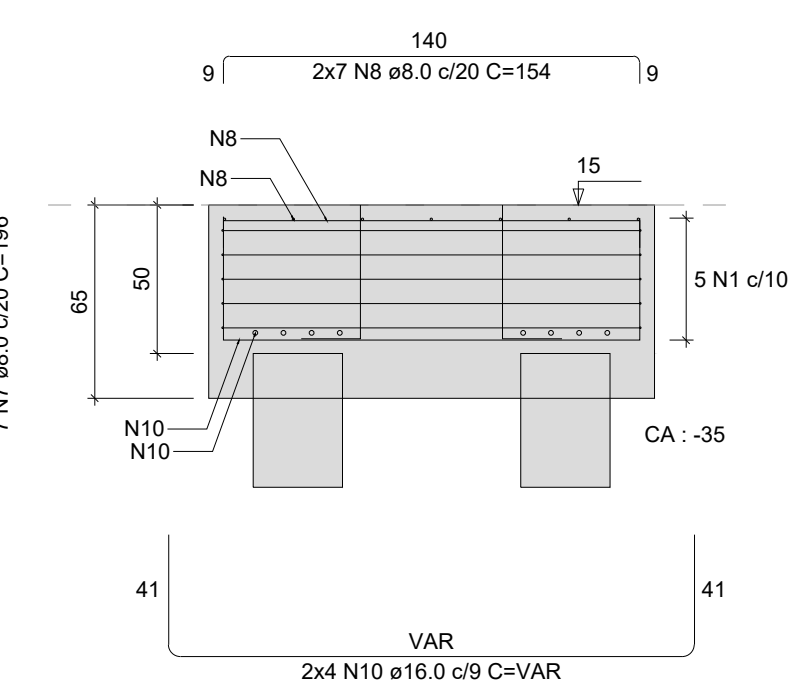
P2=P4=P6=P8



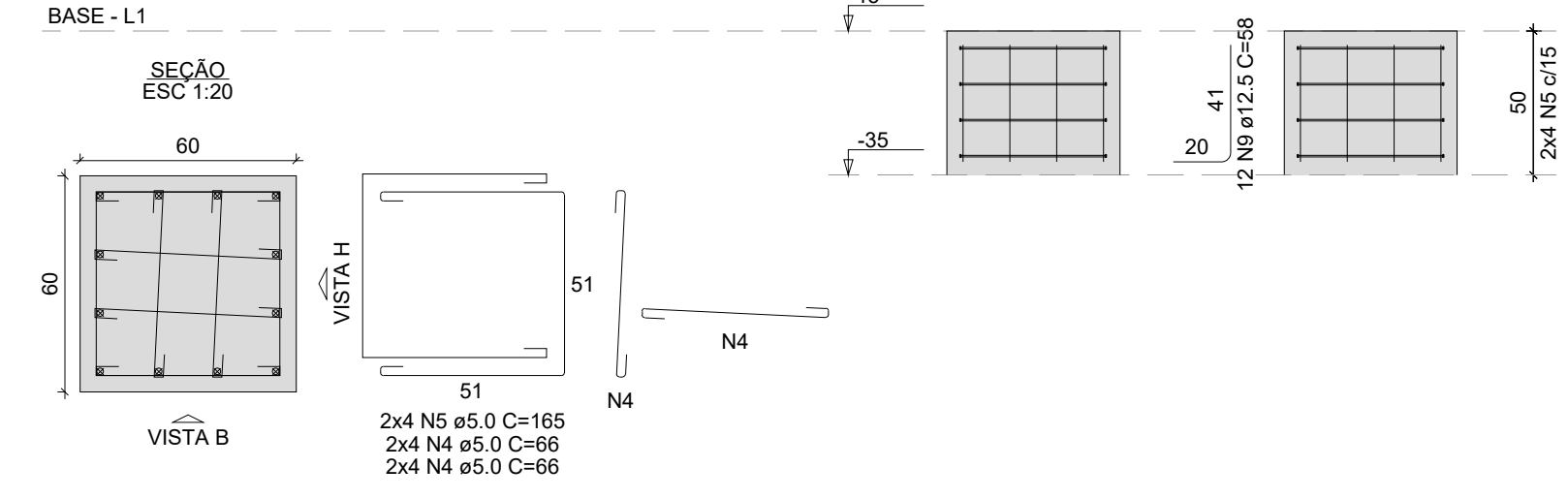
B5
4xR20
PLANTA
ESC 1:25



CORTE A-A = CORTE B-B
ESC 1:25



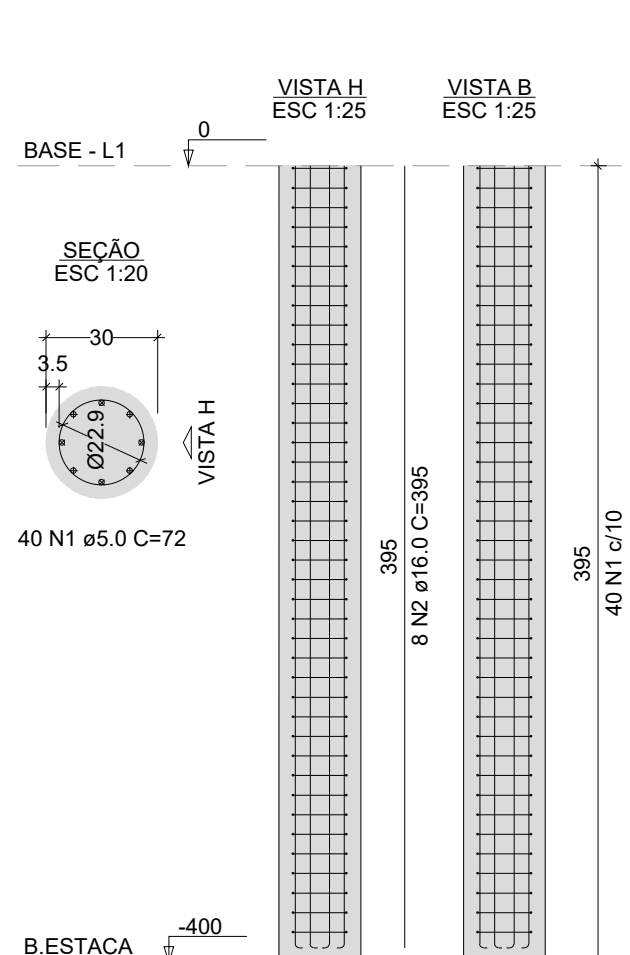
P5



| RELAÇÃO DO AÇO | | | | | |
|----------------|----|-----------|-------|-------------|--------------|
| ACO | N | DIAM (mm) | QUANT | C.UNIT (cm) | C.TOTAL (cm) |
| CA60 | 1 | 5.0 | 5 | 575 | 2875 |
| | 2 | 5.0 | 40 | 215 | 8600 |
| CA50 | 3 | 5.0 | 16 | 193 | 3088 |
| | 4 | 5.0 | 144 | 66 | 9504 |
| CA50 | 5 | 5.0 | 72 | 165 | 11880 |
| | 6 | 5.0 | 16 | 194 | 3104 |
| CA50 | 7 | 8.0 | 14 | 196 | 2744 |
| | 8 | 8.0 | 14 | 154 | 2156 |
| CA50 | 9 | 12.5 | 108 | 58 | 6264 |
| | 10 | 16.0 | 8 | VAR | VAR |

| RESUMO DO AÇO | | | | |
|-------------------------------------|-----------|-------------|----------------|--|
| ACO | DIAM (mm) | C.TOTAL (m) | PESO + 3% (kg) | |
| CA50 | 6.3 | 31 | 7.8 | |
| CA50 | 8.0 | 49 | 15.9 | |
| CA50 | 12.5 | 62.8 | 52.2 | |
| CA50 | 16.0 | 20.2 | 52.8 | |
| CA50 | 5.0 | 359.5 | 57.1 | |
| PESO TOTAL (kg) | | | | |
| CA50 | 122.7 | | | |
| CA60 | 57.1 | | | |
| Volume de concreto (C-25) = 3.21 m³ | | | | |
| Área de forma = 16.38 m² | | | | |

E01=E02=E03=E04=E05=E06=
E07=E08=E09=E10=E11=E12



RELAÇÃO DO AÇO

| ACO | N | DIAM (mm) | QUANT | C.UNIT (cm) | C.TOTAL (cm) |
|------|---|-----------|-------|-------------|--------------|
| CA60 | 1 | 5.0 | 480 | 72 | 34560 |
| CA60 | 2 | 16.0 | 86 | 395 | 33780 |

| RESUMO DO AÇO | | | |
|-------------------------------------|-----------|-------------|----------------|
| ACO | DIAM (mm) | C.TOTAL (m) | PESO + 5% (kg) |
| CA50 | 16.0 | 37.9 | 61.4 |
| CA60 | 5.0 | 34.6 | 61.1 |
| PESO TOTAL (kg) | | | |
| CA50 | 61.4 | | |
| CA60 | 61.1 | | |
| Volume de concreto (C-25) = 3.39 m³ | | | |
| Área de forma = 0.00 m² | | | |

FORMA DO PAVIMENTO BASE

Escala 1:50

| Vigas | | | |
|-------|------------|---------------|------------|
| Nome | Seção (cm) | Elevação (cm) | Nível (cm) |
| V1 | 25x50 | 0 | 15 |
| V2 | 25x50 | 0 | 15 |
| V3 | 25x50 | 0 | 15 |
| V4 | 25x50 | 0 | 15 |
| V5 | 25x50 | 0 | 15 |
| V6 | 25x50 | 0 | 15 |

| Dados | | | | Sobrecarga (kg/m²) | | |
|-------|-------|-------------|---------------|----------------------|-------------------|------------|
| Nome | Tipo | Altura (cm) | Elevação (cm) | Peso próprio (kg/m²) | Adicional (kg/m²) | Localizada |
| L1 | Massa | 60 | 0 | 1500 | 10000 | 500 - |
| L2 | Massa | 60 | 0 | 1500 | 10000 | 500 - |
| L3 | Massa | 60 | 0 | 1500 | 10000 | 500 - |
| L4 | Massa | 60 | 0 | 1500 | 10000 | 500 - |

| Características dos materiais | | | |
|-------------------------------------|--------|------|--|
| kg | Esc | h=60 | |
| 200 | 241500 | | |
| Dimensão máxima do agregado = 19 mm | | | |

| Pilares | | | |
|---------|------------|---------------|------------|
| Nome | Seção (cm) | Elevação (cm) | Nível (cm) |
| P1 | 60x60 | 0 | 15 |
| P2 | 60x60 | 0 | 15 |
| P3 | 60x60 | 0 | 15 |
| P4 | 60x60 | 0 | 15 |
| P5 | 60x60 | 0 | 15 |
| P6 | 60x60 | 0 | 15 |
| P7 | 60x60 | 0 | 15 |
| P8 | 60x60 | 0 | 15 |
| P9 | 60x60 | 0 | 15 |

| Legenda dos pilares | | Legenda das vigas e paredes | |
|---------------------|--|-----------------------------|--|
| | | | |

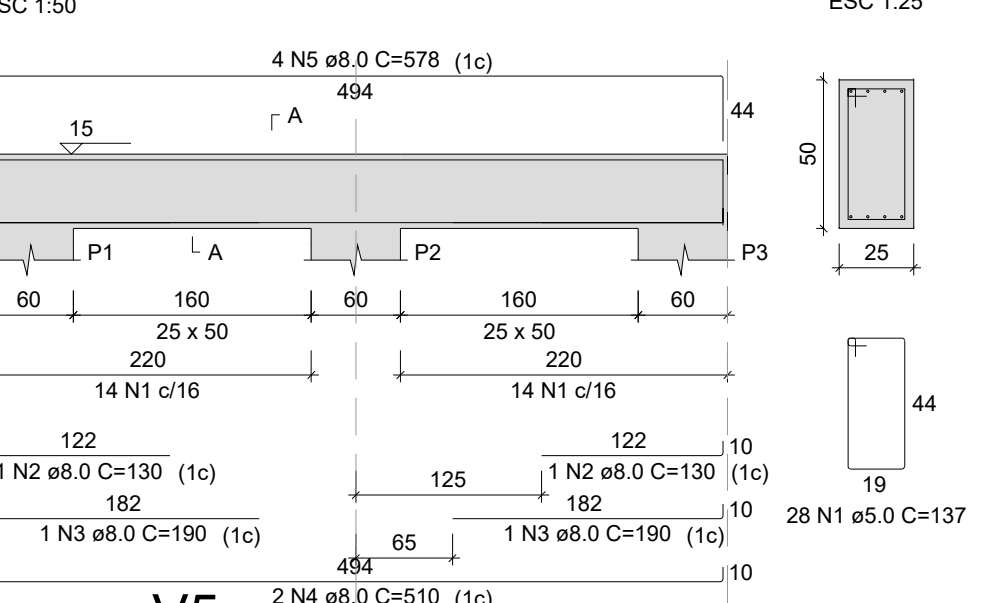
OBSERVAÇÃO TÉCNICA:

- A ESTRUTURA DE BASE DE CAIXA D'ÁGUA FOI PROJETADA CONSIDERANDO RESERVATÓRIO TIPO "TORRE" COM DIÂMETRO MÁXIMO DE 03,00m e ALTURA MÁXIMA DE 10m;
- A BASE FOI CALCULADA PARA CARGA MÁXIMA DE 76.000 KG;
- DEVERÁ A ESTRUTURA SER CORRETAMENTE CENTRALIZADA SOBRE A BASE;
- A EXECUÇÃO DA CONCRETAGEM DEVERÁ SEGUIR OS SEGUINTE CRITÉRIOS E CONDIÇÕES:

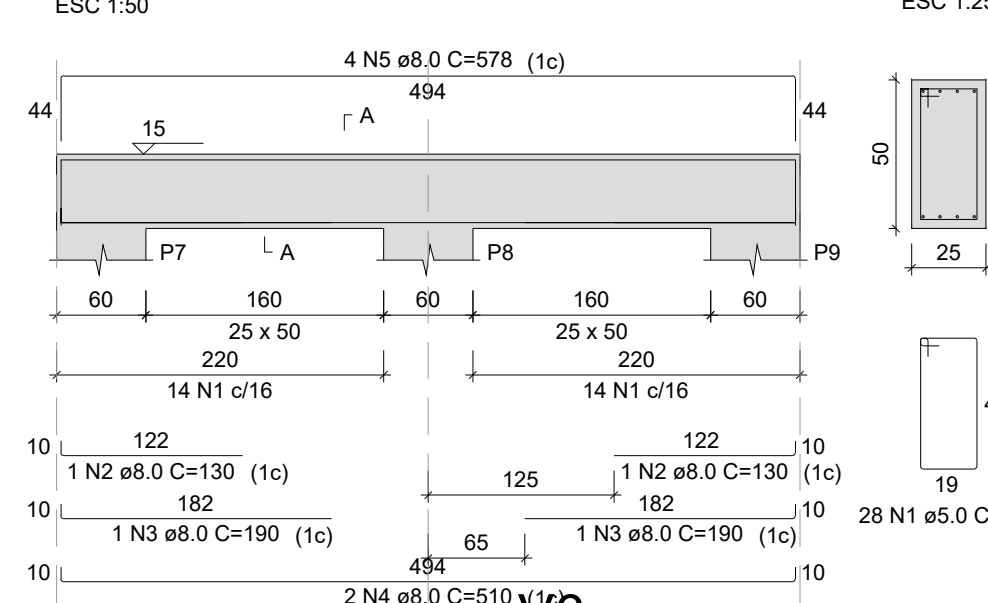
1º - AVALIAÇÃO POR PARTE DA ENGENHARIA DO SETOR OU DA FISCALIZAÇÃO QUANTO A FIEL MOLDAGEM "IN LOCO";

2º - POSSUIR PROJETO DA BASE DO RESERVATÓRIO PARA CONSIDERAR ESPERANÇAS OU METODOLOGIA DE FIXAÇÃO DA SUPERESTRUTURA E POSSÍVEIS ADAPTAÇÕES NO DECORRER DA EXECUÇÃO DO SERVIÇO;

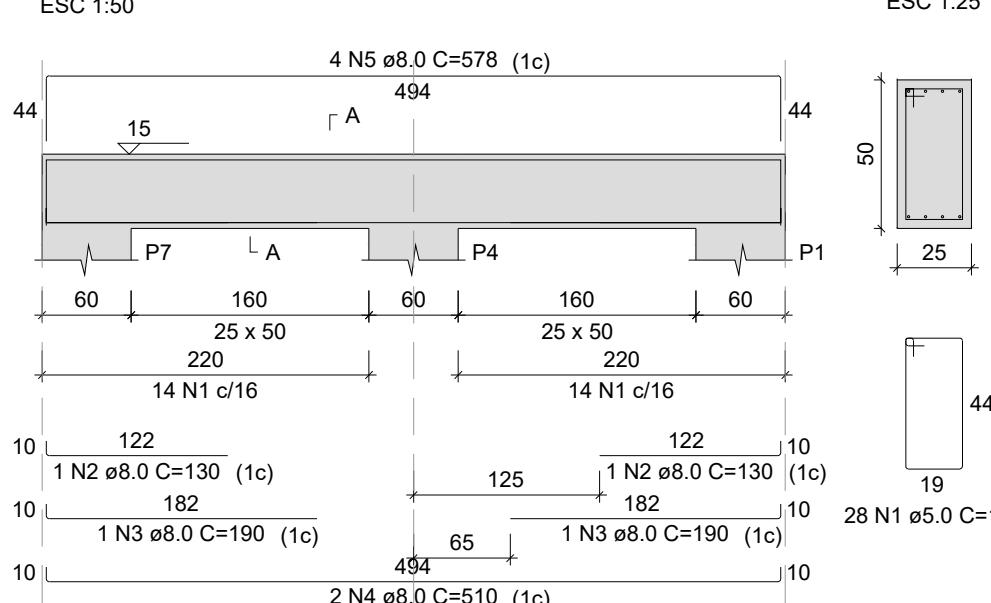
V1



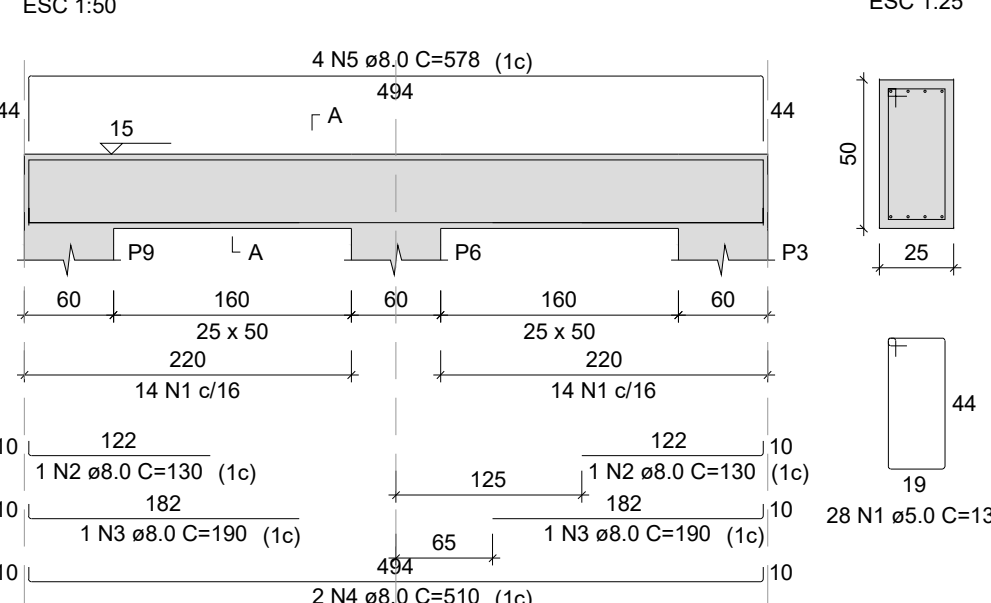
V2



V3

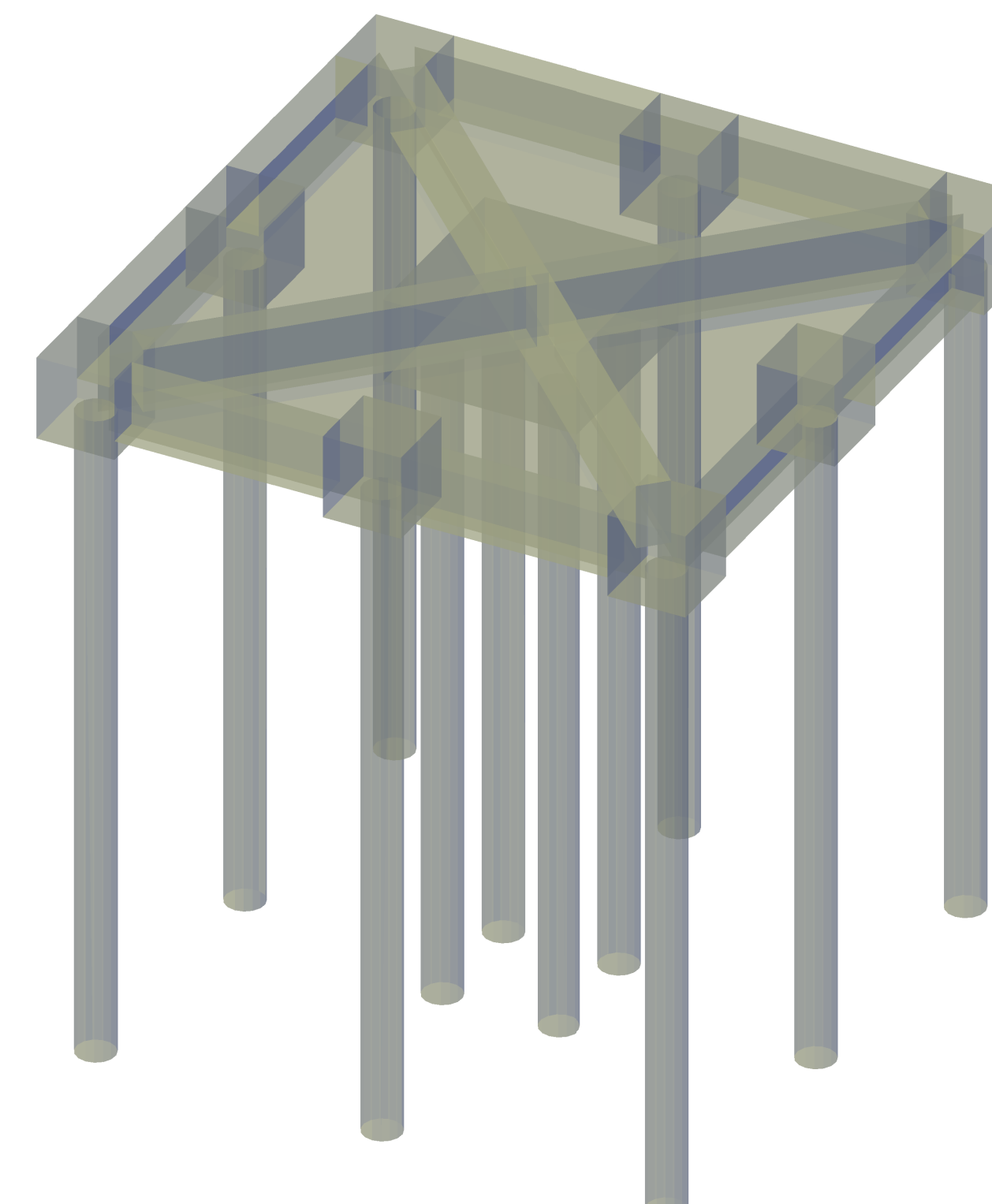
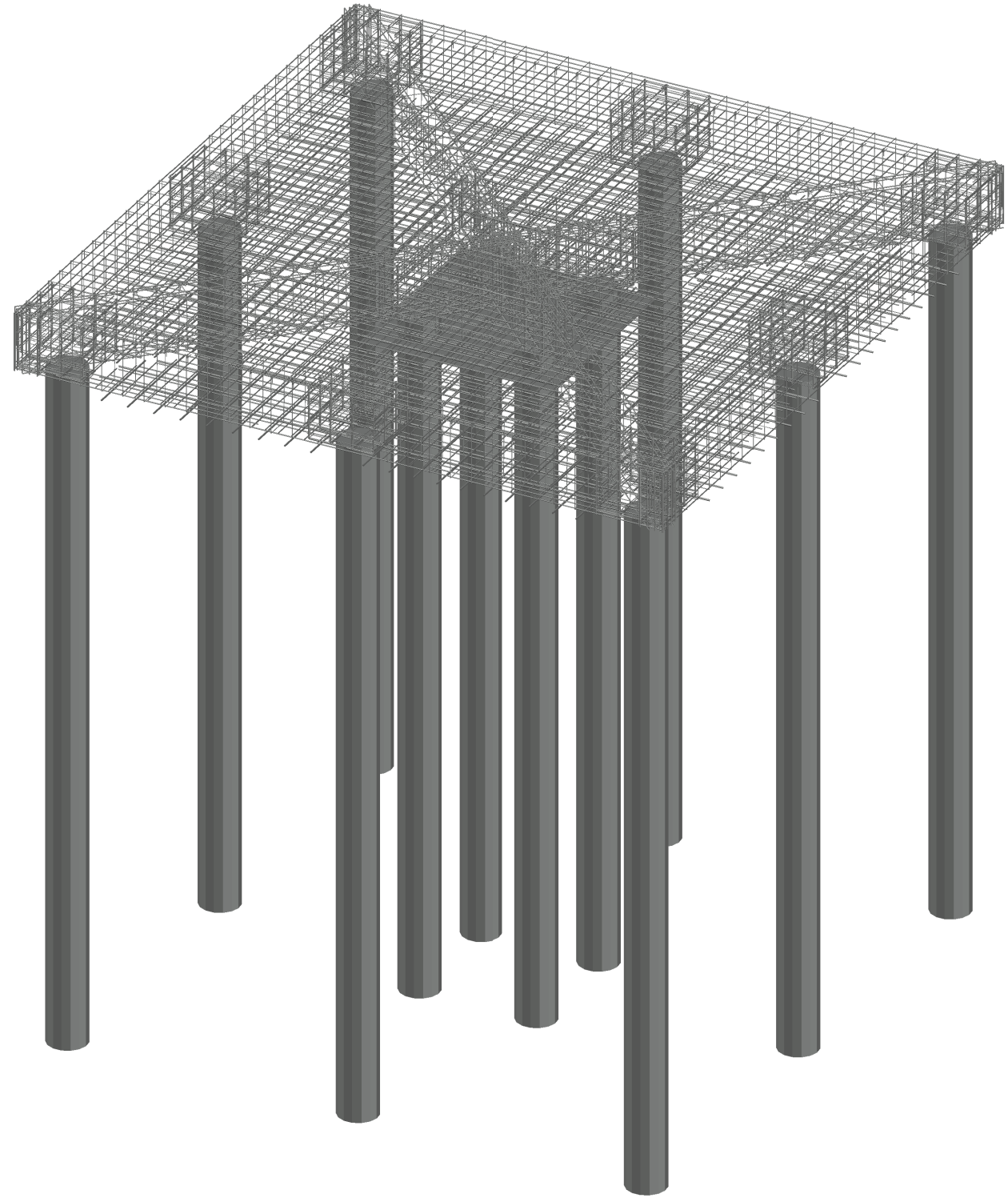


V4



| RELAÇÃO DO AÇO | | | | | |
|----------------|----|-----------|-------|-------------|--------------|
| ACO | N | DIAM (mm) | QUANT | C.UNIT (cm) | C.TOTAL (cm) |
| CA60 | 1 | 5.0 | 164 | 137 | 22468 |
| | 2 | 8.0 | 8 | 130 | 1040 |
| CA50 | 3 | 8.0 | 8 | 190 | 1520 |
| | 4 | 8.0 | 8 | 510 | 4080 |
| CA50 | 5 | 8.0 | 16 | 276 | 4416 |
| | 6 | 8.0 | 36 | 138 | 4968 |
| CA50 | 7 | 8.0 | 4 | 244 | 976 |
| | 8 | 8.0 | 6 | 691 | 4146 |
| CA50 | 9 | 8.0 | 4 | 230 | 920 |
| | 10 | 8.0 | 2 | 260 | 520 |
| CA50 | 11 | 8.0 | 5 | 743 | 3715 |

| RESUMO DO AÇO | | | |
|-------------------------------------|-----------|-------------|----------------|
| ACO | DIAM (mm) | C.TOTAL (m) | PESO + 3% (kg) |
| CA50 | 8.0 | 334 | 135.8 |
| CA60 | 5.0 | 224.7 | 35.7 |
| PESO TOTAL (kg) | | | |
| CA50 | 135.8 | | |
| CA60 | 35.7 | | |
| Volume de concreto (C-25) = 3.01 m³ | | | |
| Área de forma = 30.06 m² | | | |



| | | | |
|---|-------------|---|------------|
| | | GOVERNO DO ESTADO DE RONDÔNIA GOVERNO: Marcos José Rocha dos Santos | |
| | | SECRETARIA DE ESTADO DA SEGURANÇA, DEFESA E CIDADANIA-SESDC | |
| OBJETO: CORPO DE BOMBEIROS MILITAR DE RONDÔNIA PROJETO ESTRUTURAL BASE DA CX. D'ÁGUA | | | |
| ENDERECO: Rua Alexandre Guimarães, 3862 - Nova Porto Velho, Porto Velho - RO, 76648-000 | | LOCAL: PORTO VELHO - RO | |
| CONTEUDO: PLANTA ESTRUTURAL, VIGAS, FUNDAÇÕES, PERSPECTIVA | | DATA: 13/04/2024 | |
| DETALHES TÉCNICOS | | PROCESSO: 0004.013477/2023-10 | |
| SUPERVISÃO DE PROJETOS: ISLANDIO DANTAS CHAVES - ENG. ELETRECISTA | | SETOR: QUADRA | |
| CREA 18.842/D-RO | | LOTE: | |
| AUTORIA DO PROJETO: HALEX ALBUQUERQUE - ENG. CIVIL e S.T. | | ESCALA: 1:50 | |
| CREA 8155-DRO | | PROJETO: EDUARDO HERRMANN - 1º SGT BM | |
| RESPONSÁVEL TÉCNICO PELA OBRA | | ETAPA DE PROJETO: EXECUTIVO | |
| PRANCHAS: | | 02 | |
| QUADRO DE ÁREAS | | Área de terreno: 8.200,17m² | |
| Área construída (PAV. SUPERIOR): 394,48m² | | Área construída (TERRÇO): 394,48m² | |
| Área construída - QUADRA: 1.000,70m² | | | |
| Observação: | | | |
| REV. | MODIFICAÇÃO | DATA | PROJETISTA |
| 01 | | | |
| 02 | | | |
| 03 | | | |
| ESPAÇO PARA PREFEITURA E C.R.E.A. | | | |